

kompetent helfen &
menschlich pflegen



Diakoniestation Schöneberg.

Wir sind eine Einrichtung des Evangelischen Kirchenkreises Tempelhof-Schöneberg, seit über 30 Jahren im Kiez tätig und bieten einen offenen und respektvollen Umgang mit den uns anvertrauten Mitmenschen.

Unser lebendiges und engagiertes Team mit langjähriger Erfahrung in der Betreuung ist für hilfs- und pflegebedürftige Menschen da.

- Wir bieten:
- Pflege-Beratung
 - Haus-Pflege
 - Kranken-Pflege
 - Tages-Pflege
 - Pflege-Entlastung
 - Betreuungs-Dienst
 - Pflege und Betreuung in einer Demenz-Wohngemeinschaft

Entlastung von Angehörigen.

Rufen Sie uns einfach unter **34 33 44 99** an und sprechen Sie mit uns - wir helfen Ihnen.

Vereinbaren Sie einen Termin, denn wir wollen uns genügend Zeit für Ihre Fragen und Wünsche nehmen. Unsere Beratungen sind vertraulich, kostenlos und unverbindlich.

Tages-Pflege Stierstraße

Stierstraße 18
12159 Berlin
T (030) 34 33 44 99
F (030) 34 33 45 16
M tapf-stierstrasse@ds-sbg.de
W www.ds-sbg.de/tapf-stierstrasse



Bürozeiten: Montag–Freitag 8:00–16:00 Uhr

Eine Einrichtung der Diakoniestation Schöneberg gGmbH

Tages-Pflege Stierstraße

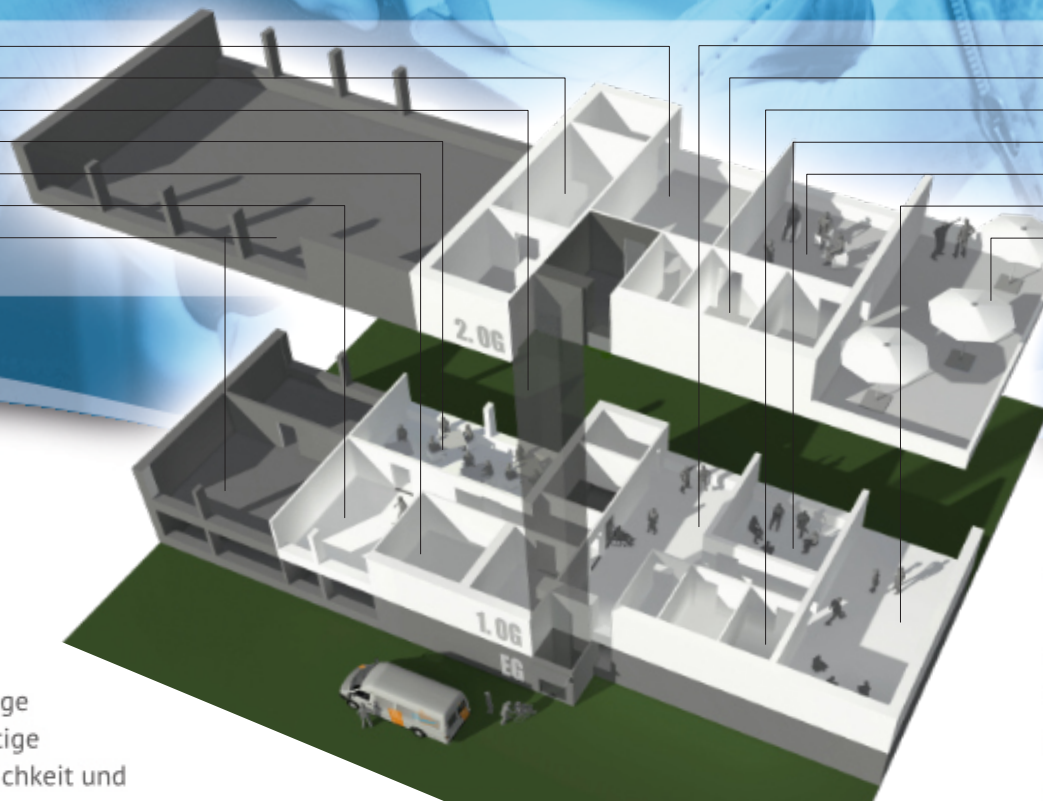
- Professionelle Tagesbetreuung
- Eigener Fahrdienst
- Mahlzeiten aus eigener Küche



Gemeinsam mit Freude

- Garderobe, Umkleide
- Treppenhaus
- Fahrstuhl
- Speise- und Funktionsraum
- Pflegebad
- Küche
- Bedarfsräume (optional)

- Empfang
- WC-Anlagen
- Behandlungsraum
- Ruhe- und Funktionsraum
- Pflegeleitung
- Aktionsraum
- Terrasse



Tages-Pflege

Die Tages-Pflege ist ein wichtiges ergänzendes Angebot zur Häuslichen Pflege und trägt mit dazu bei, dass pflegebedürftige Menschen möglichst lange in ihrer Häuslichkeit und ihrem vertrauten Umfeld bleiben können.

Für Angehörige stellt die Tages-Pflege eine Entlastungsoption dar, wenn die Grenzen der häuslichen Versorgung erreicht scheinen und eine dauerhafte Unterbringung in einem Pflegeheim vermieden werden soll. Zusätzlich können durch Übernahme der Abstimmungen mit dem Arzt oder Therapeuten Behandlungen auch in der Tages-Pflege durchgeführt werden.

Wir unterstützen den aktiven und helfenden Erfahrungsaustausch mit anderen Angehörigen durch organisierte Treffen. Und kostenlose Probetage, auch zusammen mit den Angehörigen, sind jederzeit möglich.

Pflege-Einrichtung

Hier können bis zu insgesamt 18 Tagesgäste betreut werden. Die Tages-Pflege ist behindertengerecht erreichbar und ein Fahrstuhl verbindet den Hauseingang direkt mit den beiden Stockwerken.

In den hellen und großzügigen Räumlichkeiten befinden sich Garderobe, Aktionsräume, Speiseraum, Ruheraum, Behandlungsraum, Pflegebad, Toiletten und eine große Terrasse mit Blick in den grünen Garten.

Und in unserer eigenen Küche bereiten wir alle Mahlzeiten täglich frisch zu und kochen das Mittagessen selber.

Übrigens: Unsere Gäste können uns gerne beim Essenkochen unterstützen.

Pflege-Ziele

Wir bieten eine aktivierende Tagesgestaltung bei der die Wünsche und Bedürfnisse unserer Gäste sowie deren Selbstbestimmung im Vordergrund stehen.

Unser Angebot umfasst:

- behindertengerechte Abholung und Rücktransport durch eigene Fahrer
- Pflege/Betreuung an einem/mehreren Tagen pro Woche (individuelle Wahl)
- Verpflegung durch die hauseigene Küche
- Entlastung/Beratung von pflegenden Angehörigen
- Stärkung der Alltagskompetenz (Gymnastik, Spaziergänge, Gedächtnis-Training, soziale Kontakte, hauswirtschaftliche Mithilfe).

Die Tages-Pflege wird durch Leistungen der Pflegeversicherung, des Sozialhilfeträgers sowie über Eigenanteile finanziert.

Übrigens: Für die Tages-Pflege stellt die Pflegekasse zusätzliche und sehr umfangreiche Budgets zur Verfügung, die Sie zu Ihrer Entlastung verwenden können - wir beraten umfänglich und kostenfrei.